

## Схема расположения границ публичного сервитута

Объект: Наружная сеть газоснабжения до границы земельного участка по адресу: Пермский край, г.Добрянка, ул. Первомайская, д.23, с кадастровым номером 59:18:0010301:1837  
(для обслуживания и эксплуатации газопровода)

Местоположение: расположенных по адресу: Пермский край, г.о. Добрянский, г. Добрянка, ул. Первомайская

Площадь земель или части земельного участка, кв.м.: 32

(в т.ч.: 59:18:0000000:16350 =31,60)

Категория земель: земли населенных пунктов

Вид разрешенного использования: -

Описание границ смежных землепользователей:

От точки 1 до точки 3 - земельный участок с кадастровым номером 59:18:0010301:1689

От точки 3 до точки 1 - земельный участок с кадастровым номером 59:18:0000000:16350

### Условные обозначения:

- проектные границы публичного сервитута
- :8 - границы и номер земельного участка, сведения о которых внесены в ЕГРН
- :81 - границы и номер объекта капитального строительства, сведения о которых внесены в ЕГРН
- :5624 - граница кадастрового квартала
- 59:07-6.1014 - зоны с особыми условиями использования территории, сведения о которых внесены в ЕГРН
- 1 - обозначение характерной точки проектной границы публичного сервитута

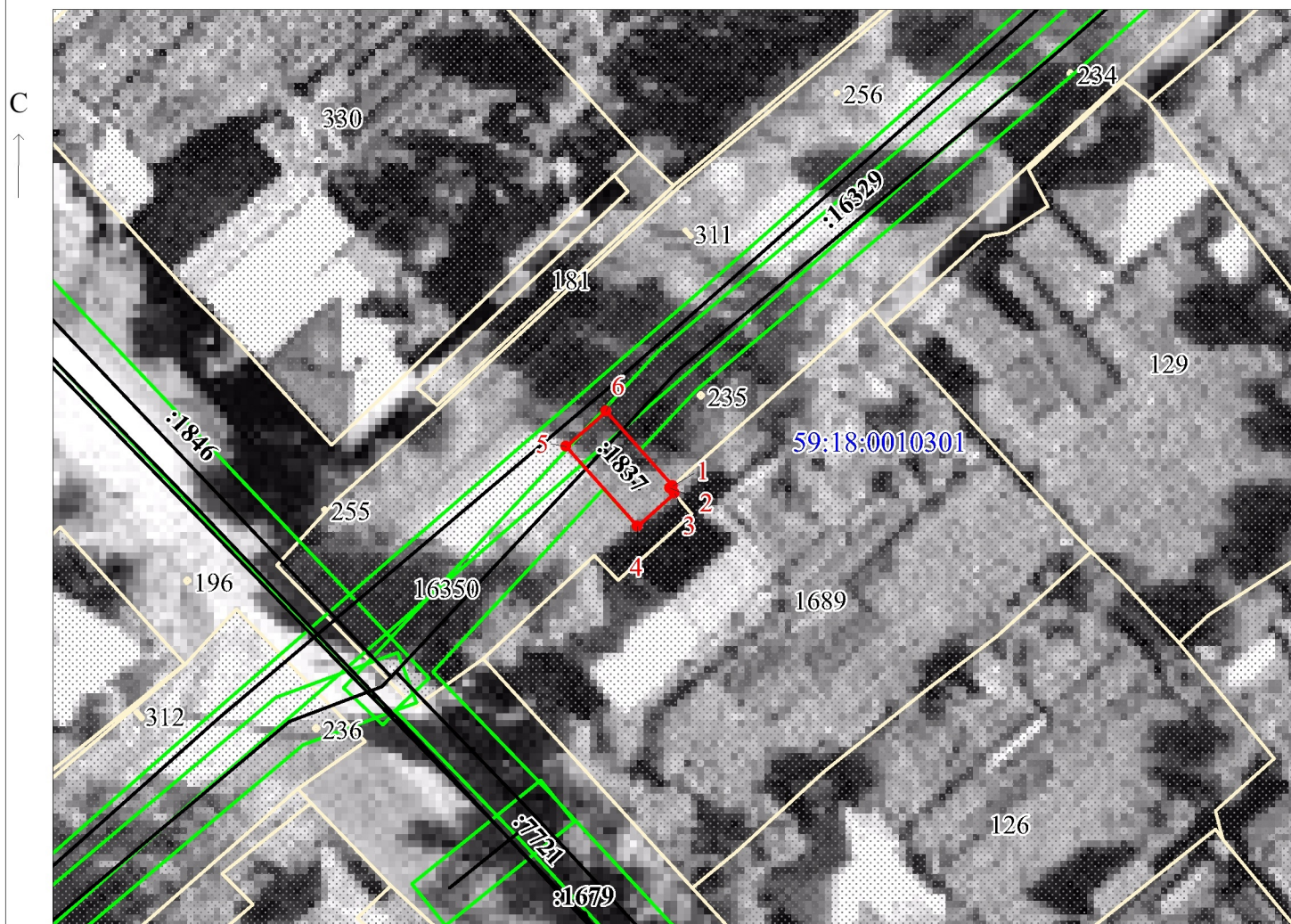
59:18:0010301 - номер кадастрового квартала

### Каталог координат, м

Система координат: МСК-59, зона 2

Метод определения координат - Геодезический

№ точки границы	X	Y	(Mt), м
1	567071.01	2243117.18	0.1
2	567070.83	2243116.97	0.1
3	567070.44	2243117.29	0.1
4	567067.98	2243114.53	0.1
5	567073.91	2243109.24	0.1
6	567076.57	2243112.22	0.1
1	567071.01	2243117.18	0.1



Масштаб 1:500

Заявитель:

МП

/ Захарова Е. Л.

(подпись, расшифровка подписи)

(для юридических лиц  
и индивидуальных предпринимателей)